



GranCanaria
CONVENTION BUREAU

**INFORME ESTADÍSTICO
DEL TURISMO DE REUNIONES EN
GRAN CANARIA
DURANTE EL AÑO 2005**

**Gran Canaria Convention Bureau
Las Palmas de Gran Canaria, mayo 2006**

ESTADÍSTICAS

Como en años anteriores y en colaboración con el Spain Convention Bureau se solicito a los Palacios de Congresos y Hoteles de Gran Canaria información sobre los eventos realizados en la ciudad durante el año 2005. Con esta información se elaboro un estudio estadístico del Mercado de reuniones en Gran Canaria.

TIPO DE EVENTO, Y NÚMERO DE PARTICIPANTES

Al ser el año 2005 el primer año de funcionamiento del Gran Canaria Convention Bureau se han medido también los eventos realizados en otros municipios de la isla, fundamentalmente San Bartolomé de Tirajana y aquí se exponen los datos separados por municipios así como agregados en el conjunto de la isla.

Durante el pasado año 2005 se han contabilizado en la Isla de Gran Canaria un total de **735 reuniones que contaron con un total de 117.877 participantes.**

Distribuyéndose de la siguiente forma:

EVENTOS

<u>LAS PALMAS DE GC</u>	<u>CONGRESOS</u>	<u>CONVENCIONES</u>	<u>JORNADAS</u>	<u>TOTAL</u>
2005	36	15	596	647
<u>SUR DE LA ISLA</u>	<u>CONGRESOS</u>	<u>CONVENCIONES</u>	<u>JORNADAS</u>	<u>TOTAL</u>
2005	13	50	25	88
<u>TOTAL GCN</u>	<u>CONGRESOS</u>	<u>CONVENCIONES</u>	<u>JORNADAS</u>	<u>TOTAL</u>
2005	49	65	621	735

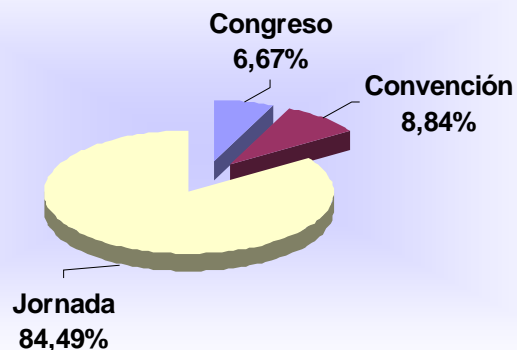
ASISTENTES

<u>LAS PALMAS DE GC</u>	<u>CONGRESOS</u>	<u>CONVENCIONES</u>	<u>JORNADAS</u>	<u>TOTAL</u>
2005	13.551	14.487	81.907	109.945
<u>SUR DE LA ISLA</u>	<u>CONGRESOS</u>	<u>CONVENCIONES</u>	<u>JORNADAS</u>	<u>TOTAL</u>
2005	2.062	4.435	1.435	7.932
<u>TOTAL GCN</u>	<u>CONGRESOS</u>	<u>CONVENCIONES</u>	<u>JORNADAS</u>	<u>TOTAL</u>
2005	15.613	18.922	83.342	117.877

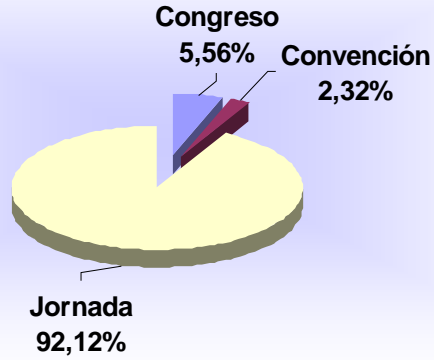
Del total de estas reuniones, 49 fueron congresos con 15.613 participantes. Las convenciones o reuniones de empresa, alcanzaron el número de 65, con 18.922 participantes. Por último tuvimos 621 jornadas/seminarios con 83.342 participantes.

Con estos datos y de acuerdo a su tipología, podemos decir que del total de las reuniones celebradas en Gran Canaria durante el año 2005, un 6,67% son Congresos, 8,84% son Convenciones y un 84,49% son Jornadas.

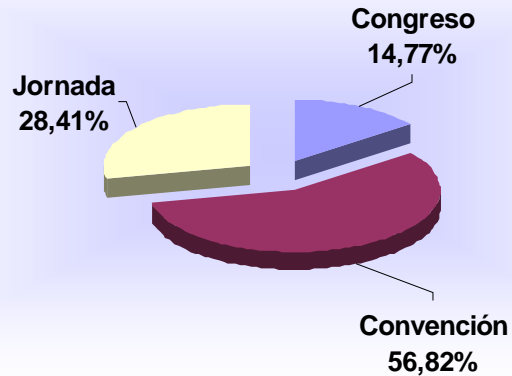
Eventos en la isla de Gran Canaria



Eventos en Las Palmas de Gran Canaria

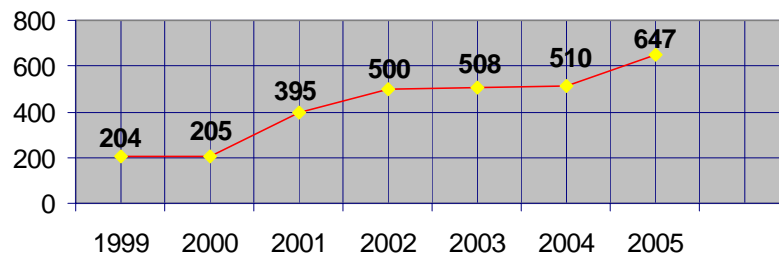


Eventos en el Sur de Gran Canaria

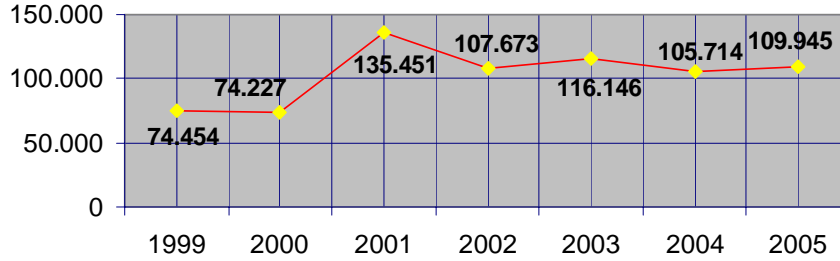


A continuación detallamos el histórico de Las Palmas de Gran Canaria, único municipio del que se tienen datos desde 1999:

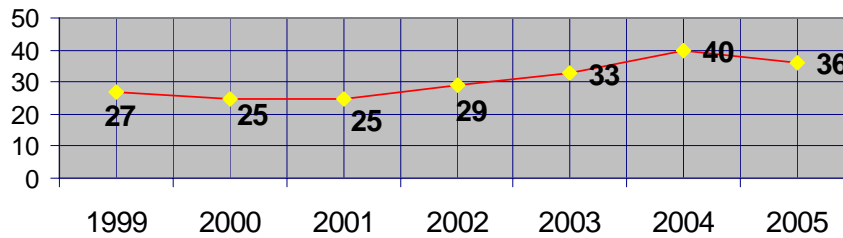
Eventos en LPAGC



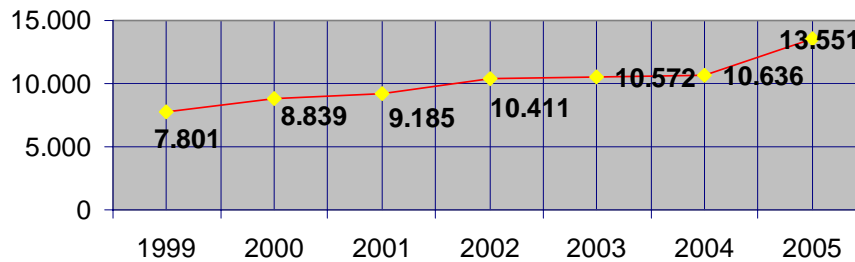
Asistentes a Eventos en LPAGC



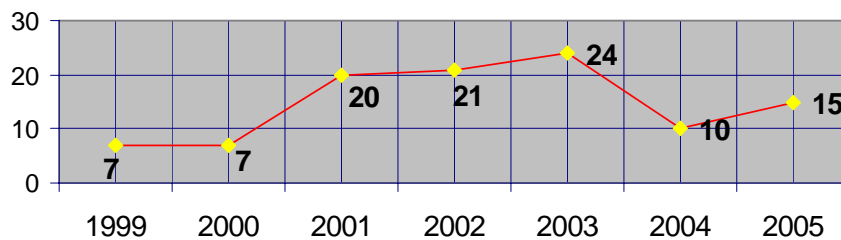
Congresos en LPAGC



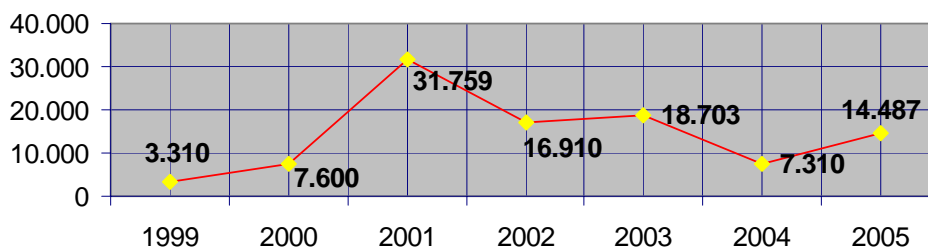
Asistentes a Congresos en LPAGC



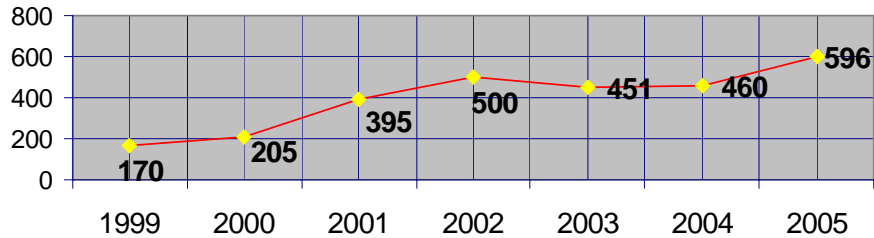
Convenciones en LPAGC



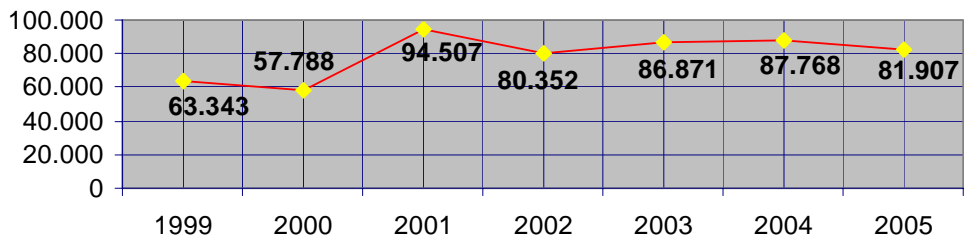
Asistentes a Convenciones en LPAGC



Jornadas en LPAGC

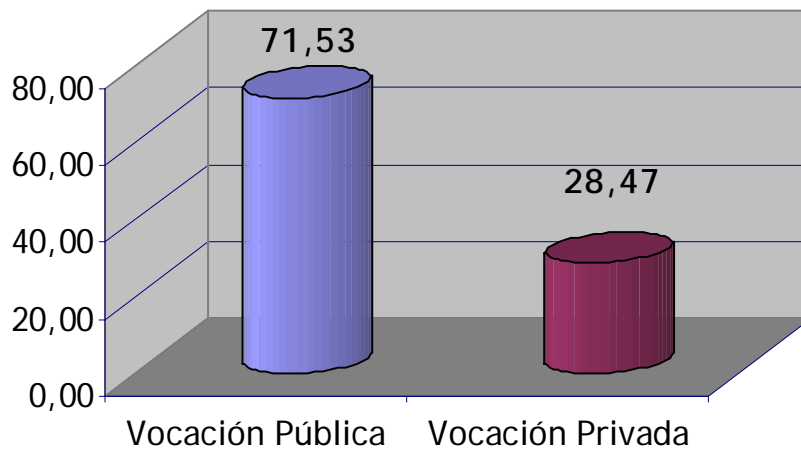


Asistentes a Jornadas en LPAGC



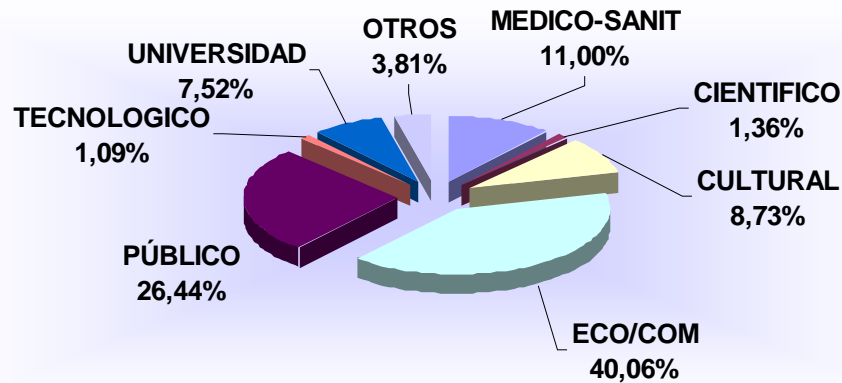
ORIGEN DE LOS ORGANIZADORES

Las **asociaciones y entidades sin ánimo de lucro** siguen siendo como en años anteriores las entidades que más reuniones generan, el 71,53% de las reuniones realizadas en el año 2005; por su parte las empresas privadas generan el 28,47% de las reuniones.



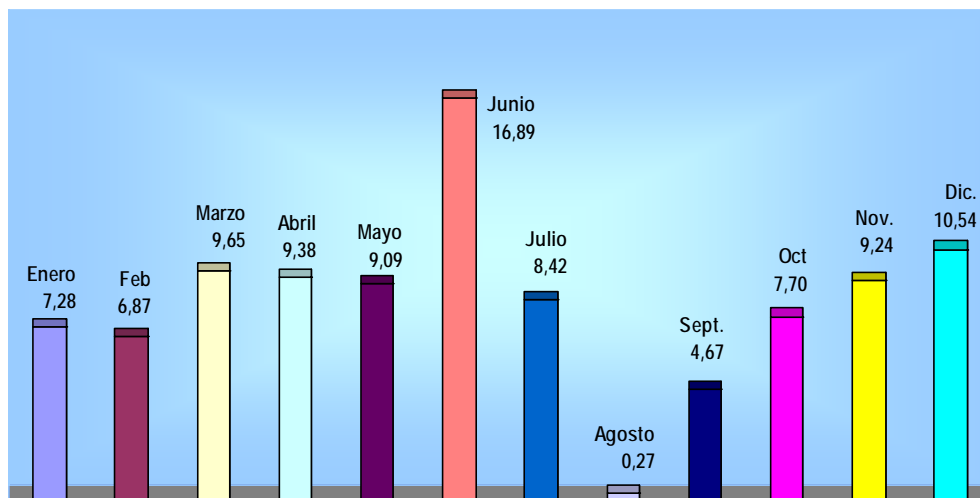
SECTORES ORGANIZADORES

Por Sectores de actividad, la mayor parte de estos eventos estuvieron dedicados a temas **económicos/comerciales (40,06 %)**, destacando también otros como los de carácter público (26,44), médico sanitario (11,00), culturales (8,73 %) y universitarios (67,52%).



ESTACIONALIDAD

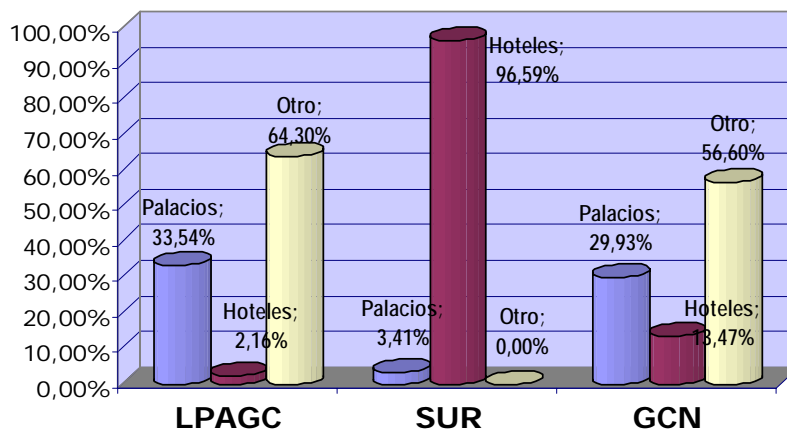
Respecto a la estacionalidad de este mercado, cada año se reproduce la tendencia, el **52,30%** de las reuniones tienen lugar en los meses **de abril, mayo, junio, octubre y noviembre**. Los meses que coinciden con períodos de vacaciones apenas registran reuniones.



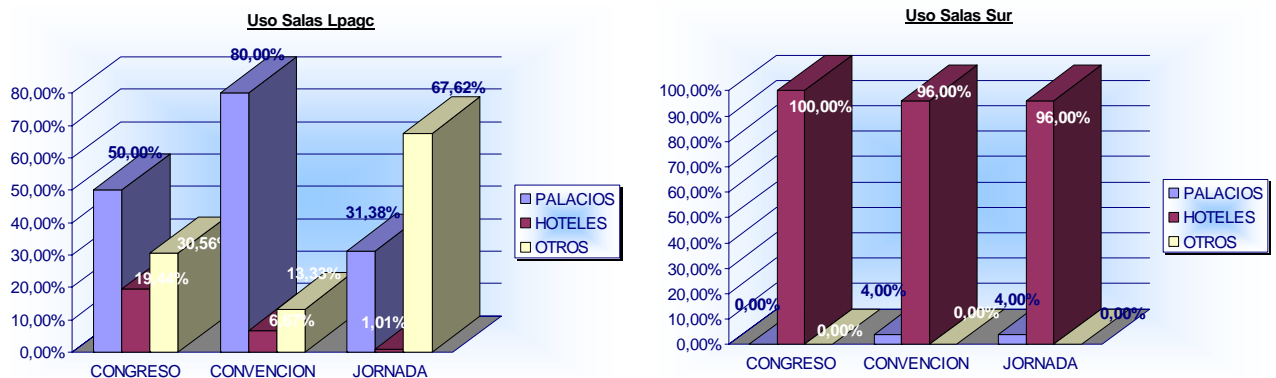
USO DE LAS SALAS

En el año 2005, los palacios de congresos han sido utilizados para celebrar en Gran Canaria 29,93% de las reuniones, las salas de los hoteles han sido utilizadas por el 13,47% y otras salas el 56,60%. Aunque cabe destacar que en estos datos ha influido el cierre del Palacio de Congresos de Maspalomas que ha hecho que la mayoría de los eventos celebrados en el sur de la isla se hayan realizado en hoteles. Se detalla a continuación el uso de las salas por zonas:

USO SALAS ISLA AÑO 2005

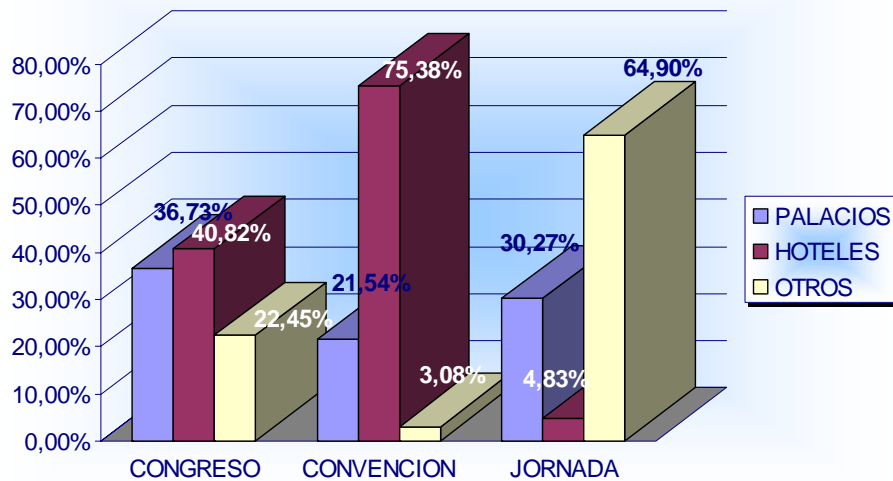


El uso de las salas varía en Las Palmas de Gran Canaria y en el sur de la isla:



En el total de Gran Canaria, Los Palacios de Congresos son utilizados para los Congresos en un 36,73%, no así para las Convenciones donde los hoteles ostentan el 75,38, y para las Jornadas donde la participación de los palacios baja al 30,27% y en cambio suben aquí las otras salas hasta el 64,90%.

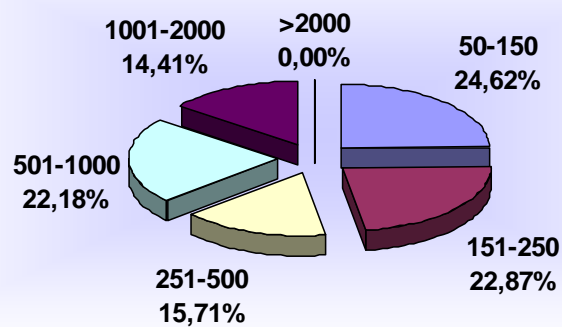
Uso Salas Gran Canaria



NÚMERO MEDIO DE PARTICIPANTES

Durante el año 2005 una gran parte de las reuniones (**47,49**) tuvieron una participación de entre **50 y 250 delegados**.

Nº DELEGADOS



IMPACTO ECONÓMICO

Las cifras económicas también ratifican la importancia que este mercado esta teniendo en nuestra isla, el **impacto** que generaron los asistentes a reuniones en el **año 2005** fue de **€ 46.684.580,55** que conforme a la tipología de la reunión pueden distribuirse en:

✓ Congresos	€ 31.538.630,55
✓ Convenciones	€ 6.699.300,00
✓ Jornadas	€ 8.446.650,00

Cabe destacar que el mayor impacto económico lo producen los congresos, y dentro de la cifra dada aquí arriba de ingresos por congresos, podemos desglosar los siguientes conceptos:

✓ <i>Gasto Directo</i>	<i>€ 6.359.963,14</i>
✓ <i>Alojamiento</i>	<i>€ 12.330.852,13</i>
✓ <i>Gastos de Inscripción</i>	<i>€ 4.478.520,35</i>
✓ <i>Gastos de Viaje</i>	<i>€ 8.369.294,64</i>

Por lo que el **impacto económico directo de los congresos** en Gran Canaria en el **año 2005** si excluimos los gastos de viaje asciende a la cantidad de **€ 23.169.335,92**